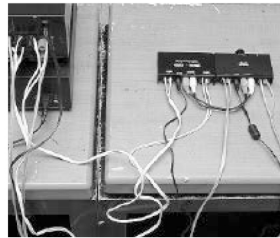


# BASS Channel Divider

## Q&A

回答 ■ 佐藤勇治 (ワイエスクラフト)  
ご質問の多い内容をまとめました。



**Q** サブウーファー用チャンネルバイダー「BASS Channel Divider」(以降バスチャンドバ)となっていますが、簡単にいうとどのようなものですか? 以前のチャンネルバイダーとは違って、出力は1つ(L/Rの1組)のみですが…

**A** サブウーファー用に特化したデバイダーです。スピーカーの入力信号(パワーアンプのスピーカー出力信号)を利用してサブウーファー帯域の信号を抽出、コントロールする機器です。2ch(ステレオ)で可変のローパスフィルターと音量の調整、位相の切換えを行なうことが可能です。

**Q** このバスチャンドバを使ってBASSシステムを組むには何が必要ですか?

**A** サブウーファーを駆動するためのステレオアンプが1台(モノラルアンプなら2台)、そしてサブウーファーにするスピーカーが2台と接続ケーブルが必要となります。

**Q** バスチャンドバでBASSシステムを組むときに注意することはありますか?

**A** メインシステムの能率に見合ったサブウーファー用スピーカーと駆動用のアンプをお選びください。

**Q** メインシステムのアンプのスピーカー出力とバスチャンドバの入力端子をつなぎますが、メインシステムのアンプがバランス(BTL接続)アンプでも大丈夫ですか?

**A** バランス(BTL接続)アンプにも問題なく接続できます。接続時にはスピーカーケーブルのショートには注意してください。

**Q** メインシステムのスピーカーとバスチャンドバは並列に接続されますが、仮にメインのスピーカーを8Ωとすると合成インピーダンスはいくつになりますか?

**A** ほとんど変わりません。

**Q** サブウーファー駆動用アンプはどのようなアンプがいいのですか?

**A** サブウーファー用スピーカーを駆動するのに十分な出力を持ったアンプをお使いください。

**Q** バスチャンドバはステレオ仕様ですが、サブウーファー用スピーカーを1本だけ使う(2・1chで使う)ことはできますか?

**A** 左右の信号をミックスしてモノラルで出力する機能は有しておりますので、いわゆる2・1chで使うことはできません。

**Q** サブウーファーとするスピーカーにはどのようなものが使えますか?

**A** 低音域を再生できればどのようなスピーカーでも一応使うことができますが、メインのスピーカーより低音再生能力の高いスピーカーを使われるほうがいいでしょう。

**Q** 接続するケーブル(スピーカーケーブルとRCAピンケーブル)にはどのようなものがいいですか?

**A** それぞれの端子に支障なく接続できる太さのケーブルで良質なものをお使いください。とくに本機のスピーカー入力端子はケーブルの太さ(断面積)が1・25mmくらいまでの対応となっており、それ以上太いケーブルは

端子に入らない可能性があります。  
**Q** バスチャンドバの最大入力レベルが25V<sub>rms</sub>とありますが、アンプの出力としてどのようなレベルでしょうか?

**A** メインシステムのアンプの定格出力が8Ω負荷で80W(4Ω負荷なら160W)までなら問題はありません。メインシステムのアンプの定格出力がそれ以上で、最大入力以上の電圧がバスチャンドバに入力された場合、故障の原因となりますのでご注意ください。

**Q** サブウーファー駆動用アンプにもボリュームがある場合、バスチャンドバのボリュームとの関係はどのようにしたらいいのでしょうか?

**A** ステレオアンプの場合はサブウーファー駆動用アンプのボリュームで音量を調整してください。バスチャンドバのボリュームは基本MAXにします。

サブウーファーの駆動にモノラルアンプを使う場合はバスチャンドバのボリュームで音量を調整するほうが便利です。モノラルアンプのボリュームは基本MAXにしますが、ゲインが高い場合は適度に調整して(絞つて)ください。  
アクティブスピーカーをサブウーファーとして使う場合は、モノラルアンプと同様に調整してください。



入力信号はメインシステムのアンプのスピーカー出力から取る(スピーカー側でも可)