

内容物: 本体、XLRケーブル(0.8m) ×2、ゴム脚 ×4  
 ※画像は使用イメージです。  
 電源ケーブルは本商品に付属しません。



## フィデリティムサウンド製 トランス電源アダプター 「PT140EI」

### 接続方法



- ① 電源ケーブル(別売り) を背面の電源端子に接続する
- ② 背面のXLR端子(左右どちらか任意) に、付属ケーブルを接続する  
※ 4つある出力端子のうち、上部2箇所は「PT70EI」を現在ご使用の方が、内径φ2.1mmのDCケーブルを使用して「PT140EI」へ移行できるように用意された端子(2A以下の機器でご使用ください)です。本機の性能を十分に発揮するためにXLR端子をご使用いただくことをお勧めします。
- ③ 付属ケーブルをアンプ側のDCジャックに接続する  
※必ず本体・アンプ共に電源を切った状態で接続してください。

ゴム脚は底面の任意の4箇所に貼り付けてください。



### 警告・注意

- ・機器本体に直接水がかかる場所や油煙や湯気の当たるような場所では使用しないでください。火災・感電の原因となります。
- ・DCケーブルを抜き差しする際には必ずプラグ部分を持って行ない、決してケーブル部分を引っ張って抜かないようにしてください。また、プラグ内に異物が入った状態で使用しないでください。いずれもショートの原因となり、大変危険です。
- ・万一、煙が出ている、変なおいや音がするなどの異常状態のまま使用すると、火災・感電の原因となります。直ちに電源スイッチをOFFにして、必ず電源プラグをコンセントから抜いてください。
- ・本機に他のオーディオ機器を接続する場合、接続する機器の取扱説明書をよく読み、必ず電源を切ってから説明に従って接続してください。接続するコードは指定されたものを使用してください。
- ・過大入力を加えないでください。火災や故障の原因となることがあります。本製品の規格入力(3~4A程度まで使用可、12V・15V・24Vのいずれかで設定されています)でご使用ください。
- ・長時間過電流状態が続くとヒートシンクの放熱限度を超えるため、再生中に音が止まることがあります。レギュレーターの過電流が原因ですので、適正な電流になっているかをご確認ください。
- ・筐体を開けたり、改造を加えたりしないでください。故障の原因となります。改造を加えたものは保証の対象外となりますのでご了承ください。

【製造元】株式会社フィデリティムサウンド

【販売元】株式会社音楽之友社 オンラインショップ「ONTOMO Shop」

■お問い合わせ先 株式会社音楽之友社 オンラインショップ「ONTOMO Shop」 係

〒162-8716 東京都新宿区神楽坂6-30 電話: 03-3235-2090(平日) <https://ontomo-shop.com/>

# 故障かなと思ったら

## 音が出ないとき

物理的な接続不良を除き、使用中に突然再生音が消えた場合は以下の2つが考えられます。

### ① レギュレーターの過電流による加熱

指定許電流(5A)を超えて電流を継続的に流すと熱を感知して自動的に音が聞こえなくなります。

その場合は使用機器を減らすか、単独であればその機器の使用を中止してください。

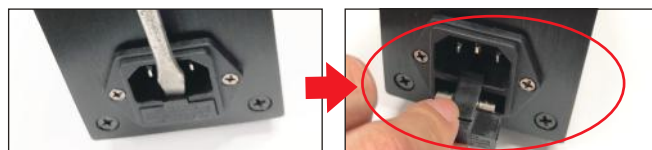
### ② ヒューズが切れた場合

外部機器や配線がショートしている場合は、ヒューズもショートします。

その場合は外部機器を調べ、問題を解決してからヒューズを交換してください。

## ショートによりヒューズが飛んだとき

コンセントに繋いだ状態でスイッチを ONにしても前面の電気がつかない場合は、ショートしている可能性があります。ヒューズを確認してください。背面の電源端子の下部にヒューズがあるので、マイナスドライバーのような工具でヒューズホルダを取り出し、中身のガラス管ヒューズ(1.5A)を交換することができます。



## 保証とアフターサービス

・ 正常な使用状態で保証期間内に故障や破損が生じた場合は、保証書の規定に従って、修理(部品交換)あるいは代替品交換とさせていただきます。その際は製品に保証書を添えてご持参ください。

保証期間: お買い上げ日(商品到着日) から1年間

・ 保証期間終了後は、診断をして修理できる場合はご要望により修理いたします。

・ 使い方・お手入れなどのご相談は…

株式会社 音楽之友社 オンラインショップ「ONTOMO Shop」サポートセンター 電話: 03-3235-2090(平日)

mail: ontomo-shop@ongakunotomo.co.jp

## 保証書

品名: フィディリティムサウンド製 トランス電源アダプター「PT140EI」

型番: STPT-140

▼お買い上げの際にご記入をお願いいたします。

お買い上げ日(商品到着日): \_\_\_\_\_

本書は、本書記載内容で無料修理を行なうことをお約束するものです。

お買い上げ日(商品到着日)から1年間の保証期間中に故障が発生した場合は、お客様欄にご記入の上、修理をお申し付けください。

### ▼お客様欄

お名前

ご住所

電話番号

販売店:株式会社 音楽之友社 オンラインショップ ONTOMO Shop

お問い合わせ先: ONTOMO Shop サポートセンター

電話: 03-3235-2090

stereo

ONTOMO Shop