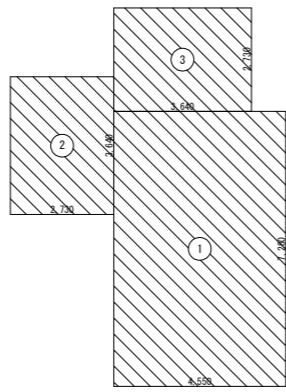


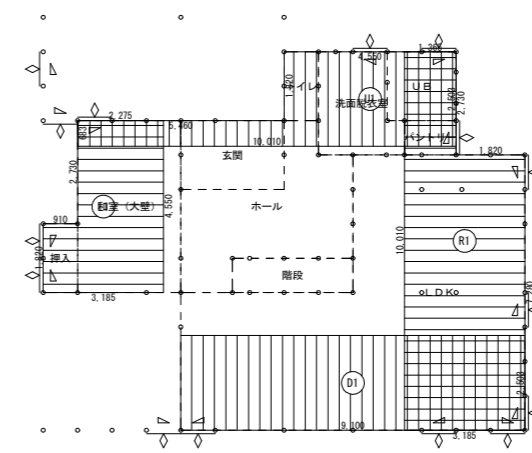
1階床面積算定図(基準法)



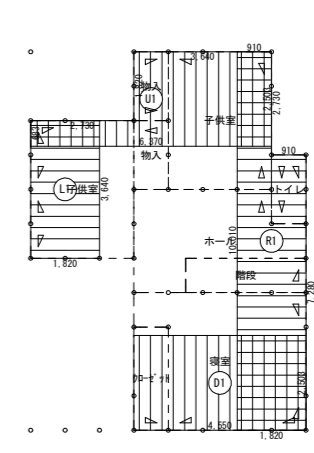
2階床面積算定図(基準法)

階	方向	面積	単位	計
2	X	○ 4.550×7.280	33.124000	53.00
		○ 1.730×3.640	9.937200	
		○ 3.640×2.730	9.937200	
		○ 1.4550×7.280	33.124000	
1	X	○ 4.550×7.280	33.124000	96.24
		○ 1.730×3.640	9.937200	
		○ 2.730×0.910	2.484300	
		○ 0.910×2.730	2.484300	

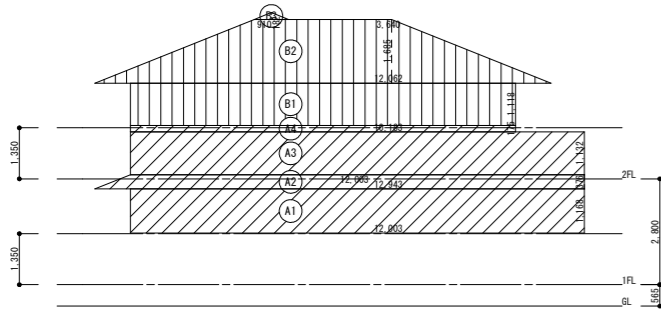
階	方向	面積	単位	累計
X	2	○ 10.183×1.118	11.384594	24.70
		○ (12.062+3.640)×1.685+2.0	13.228935	
		○ 0.910×0.182+2.0	0.082810	
		○ 12.003×1.168	14.019504	
1	X	○ (12.943+12.003)×0.376+2.0	4.689848	58.78
		○ 12.003×1.132	13.587396	
		○ 10.183×0.175	1.782025	
		○ (8.736+8.277)×0.184+2.0	1.585196	



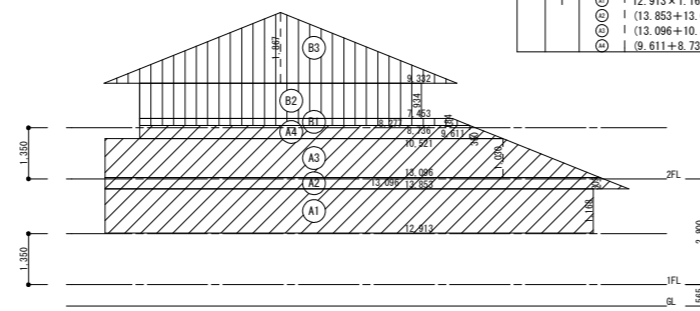
1階壁約り合い算定図(基準法)



2階壁約り合い算定図(基準法)



X方向(東面)見付面積算定図



Y方向(南面)見付面積算定図

階	方向	面積	単位	計
2	X	上 2.730×0.683+2.503×3.640	10.975510	10.98
		下 4.550×2.503	11.388650	
		左 1.820×3.640	6.624800	
		右 1.820×7.280+0.910×2.730	15.733900	
1	X	上 5.460×0.683+2.503×4.550	15.117830	15.12
		下 9.100×2.503	22.777300	
		左 3.185×1.820+2.275×2.730	12.007450	
		右 3.185×7.280+1.365×2.730	26.913250	

階	方向	必要壁量	存在壁量	倍率	判定	
2	X	上 W4	4.01	0.910	1	3.640
		下 W3	2.01	0.910	3	5.460
		左 W3	2.01	0.910	3	5.460
		右 W3	2.01	0.910	4	7.280
1	X	上 W4	4.01	0.910	2	7.280
		下 W3	4.51	0.910	4	16.380
		左 W3	4.51	0.910	4	16.380
		右 W3	4.51	0.910	4	16.380

階	方向	床面積	必要壁量	必要壁量	
2	X	上	10.98	0.150	1.647
		下	11.39	0.150	1.709
		左	6.63	0.150	0.995
		右	15.74	0.150	2.361
1	X	上	15.12	0.290	4.385
		下	22.78	0.290	6.607
		左	12.01	0.290	3.483
		右	26.92	0.110	2.962

階	方向	必要壁量	存在壁量	壁量充足率	判定		
2	X	上	1.647	5.925	0.578	OK	
		下	1.709	5.460	3.194	OK	
		左	0.995	7.280	7.316	0.948	OK
		右	2.361	16.380	6.937	OK	
1	X	上	4.385	16.380	3.735	0.663	OK
		下	6.607	16.380	2.479	OK	
		左	3.483	12.285	3.527	0.637	OK
		右	2.962	16.380	5.530	OK	

全ての壁量充足率が1を超えているためOK

階	方向	床面積	必要壁量
2	X	53.00	7.950
	Y	0.150	27.620
1	X	96.24	12.350
	Y	0.290	8.620

階	方向	見付面積	必要壁量
2	X	24.70	12.350
	Y	17.24	8.620
1	X	58.78	29.390
	Y	51.78	25.890

階	方向	記号	長さ	倍率	壁量	合計
2	X	W4	4.01	0.910	6	21.840
		W3	2.01	0.910	7	12.740
	Y	W4	4.01	0.910	21	7.280
		W3	2.01	0.910	13	23.660
1	X	W4	4.51	0.910	13	53.235
		W3	4.01	0.910	3	10.920
	Y	W4	4.51	0.910	12	49.140
		W3	4.01	0.910	3	10.920

階	方向	存在壁量	判定	必要壁量	壁余率
2	X	34.580	> OK	8.994	2.80
	Y	30.940	> OK	8.994	3.44
1	X	64.155	> OK	31.173	2.05
	Y	60.060	> OK	31.173	1.92

記号	壁の構造(1)	筋かいの構造	倍率
W1	壁の構造(2)	木材 30×90以上 シングル	1.5
W2		木材 30×90以上 ダブル	3.0
W3		木材 45×90以上 シングル	2.0
W4		木材 45×90以上 ダブル	4.0
W5		木材 90×90以上 シングル	3.0
W6		木材 90×90以上 ダブル	5.0
W7	構造用合板	2.5	2.5
W8	構造用合板	2.5 木材 45×90以上 シングル	2.0

階	方向	存在長	距離	存在長×距離	剛心S
X	2	2.0×0.910×3	5.460	18.200	99.37
		4.0×0.910×1	3.640	20.930	76.19
		4.0×0.910×2	7.280	21.840	159.00
		4.0×0.910×2	7.280	24.570	178.87
		2.0×0.910×1	1.820	25.480	46.37
		4.0×0.910×1+2.0×0.910×1	5.460	26.390	144.09
		2.0×0.910×2	3.640	28.210	102.68
			34.580		806.57
			16.380	18.200	298.12
			8.190	21.840	178.87
Y	2	2.0×0.910×4	7.280	11.830	86.12
		2.0×0.910×4	7.280	14.560	106.00
		4.0×0.910×2+2.0×0.910×1	9.100	18.200	165.62
		2.0×0.910×4	7.280	19.110	139.12
			30.940		496.86
			16.380	10.920	178.87
			7.280	14.560	112.62
			12.285	17.240	212.41
			7.280	19.110	139.12
			29.390		89.44
1	X	4.5×0.910×4	16.380	10.920	178.87
		4.5×0.910×1+4.0×0.910×1	7.280	14.560	112.62
		4.5×0.910×3	12.285	17.240	212.41
		4.0×0.910×2	7.280	19.110	139.12
		4.5×0.910×1	4.095	21.840	89.44
		4.5×0.910×3	12.285	23.660	290.66
			60.060		1023.12
			16.380	10.920	178.87
			7.280	14.560	112.62
			29.390		89.44

Sx = Σ (Ly · X) / Σ Ly  
Sy = Σ (Lx · Y) / Σ Lx

階	方向	床面積	重心G	重心算定
2	X	○ 33.124000	1.43	47.367320
		○ 9.937200	1.43	14.210196
		○ 9.937200	1.43	14.210196
		○ 33.124000	1.43	47.367320
1	X	○ 33.124000	2.15	71.216600
		○ 9.937200	2.15	21.364980
		○ 2.484300	2.15	5.341245
		○ 2.484300	2.15	5.341245

Gx = Σ (W · X) / Σ W  
Gy = Σ (W · Y) / Σ W

階	方向	重心G	剛心S	偏心率E
2	X	16.067	16.059	0.008
	Y	23.290	23.325	0.003
1	X	17.236	17.035	0.012
	Y	23.023	23.040	0.001

階	方向	壁量安全率	偏心率	壁心率	直下壁率
2	X	2.80	0.01	0.07	0.11
	Y	3.58	0.00	0.09	0.12
1	X	2.18	0.00	0.02	0.04
	Y	2.17	0.04	0.25	0.25