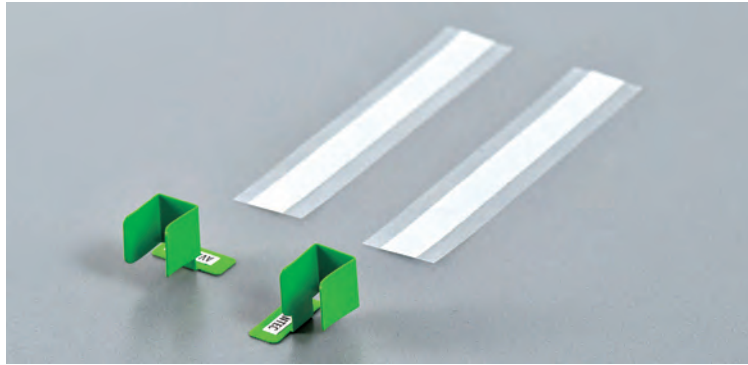


I/Oロック HDMI-K

I/O LOCK HDMI-K

オーディオ機器やTVモニター、ゲーム機などに必須のHDMIケーブル。ケーブル使用時に不慮の事故でプラグが抜けたり、振動によりプラグが緩んだことがあります。そのような不安要素を解消できるのがI/OロックHDMI-K。ステンレス板を曲げ加工したバネ（本体）とガラスクロステープを使いプラグを固定、強力な両面テープで機器に貼り付けて取り付け終了。機器への加工が不要、使用中のケーブルを抜かずに後付できるのも魅力です。HDMIポート周辺的环境により、設置面の位置が異なる2種類からお選びいただけます。

HDMI cables are indispensable for audio equipment, TV monitors, game machines and so on. Has the plug ever come off by accident when using the cable, or has it ever come loose due to vibration? The I/O Lock HDMI-K can help eliminate such worries. Fix the plug using a spring (main body) made from bent stainless steel plate and heat resistant cloth tape. Simply attach to the device or equipment with powerful double-sided tape to finish the installation. You do not need to make any changes to the equipment, and can attach it without pulling out the cable in use. Available in two different models for different types of installation surfaces, depending on the environment around the HDMI port.



■型式 Model

AT-HDMI-K-□

AT-HDMI-K-□-5 ※5setパック

□には、ご希望タイプの英字を入れてください。
【タイプ】 T:縦型 Y:横型

例 縦型1set AT-HDMI-K-T

■構成部材 Components

- ① 本体:ステンレス板バネ(ライトグリーン)【1or5個】
Body:stainless plate spring (light green)(1or5pcs)
- ② ガラスクロステープ(白)【1or5枚】
Heat resistant cloth tape (white) (1or5pcs)

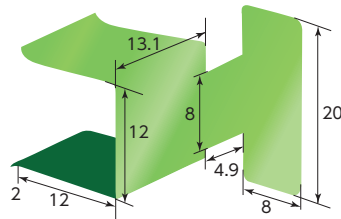
■用途 Use for

HDMI、USB-Type (2.0,3.0)

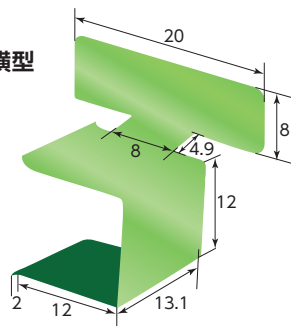
■寸法 Size

①本体:ステンレス板バネ

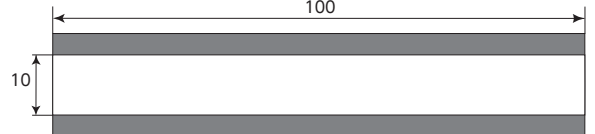
T:縦型



Y:横型



②ガラスクロステープ(T/Y共通)



※薄いグレーの部分は剥離紙です。

Unit:mm

■装着例 Practical applications



T: 縦型



Y: 横型



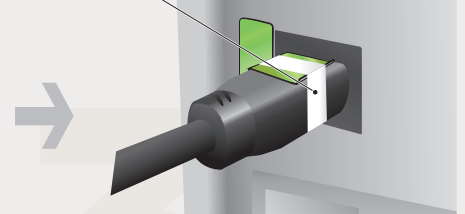
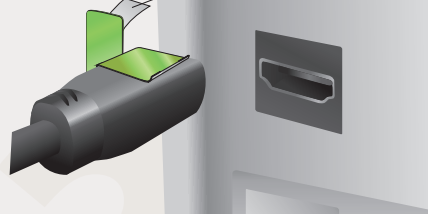
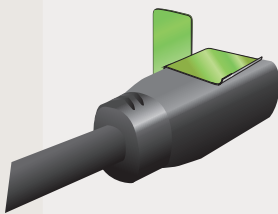
USB-TypeB (2.0, 3.0)にも使えます

●取り付け方法

How to attach

両面テープをはがす

ガラスクロステープ



①本体とHDMIケーブルをコの字部分へハメ込み、高さを確認します。高さが合っていない場合は、調整してください。
Insert the HDMI cable to the U-shaped portion of the body and check the height.

②両面テープを剥がし、押しながらHDMI端末に取付けます。
Peel off the double-sided tape from the body. And, attach to HDMI terminal while pushing.

③プラグを挿入し位置決めをしたら付属のガラスクロステープでHDMI-K本体とHDMIプラグを巻き付け固定させて下さい。
Insert the plug, determine the position. And, fixed by winding I/O lock HDMI-K and HDMI plug by using a glass cloth tape attached.

⚠ 注意 | 強靭な粘着剤を使用しておりますが、ホコリには弱く剥がれる原因になりますので、必ず装着側の貼る箇所は、ホコリを取り除いてから貼り付け作業を行ってください。
We are using a special strong adhesive agent, but its strength can decrease due to dust. Please make sure to clean the surface of the device when you proceed to attachment.