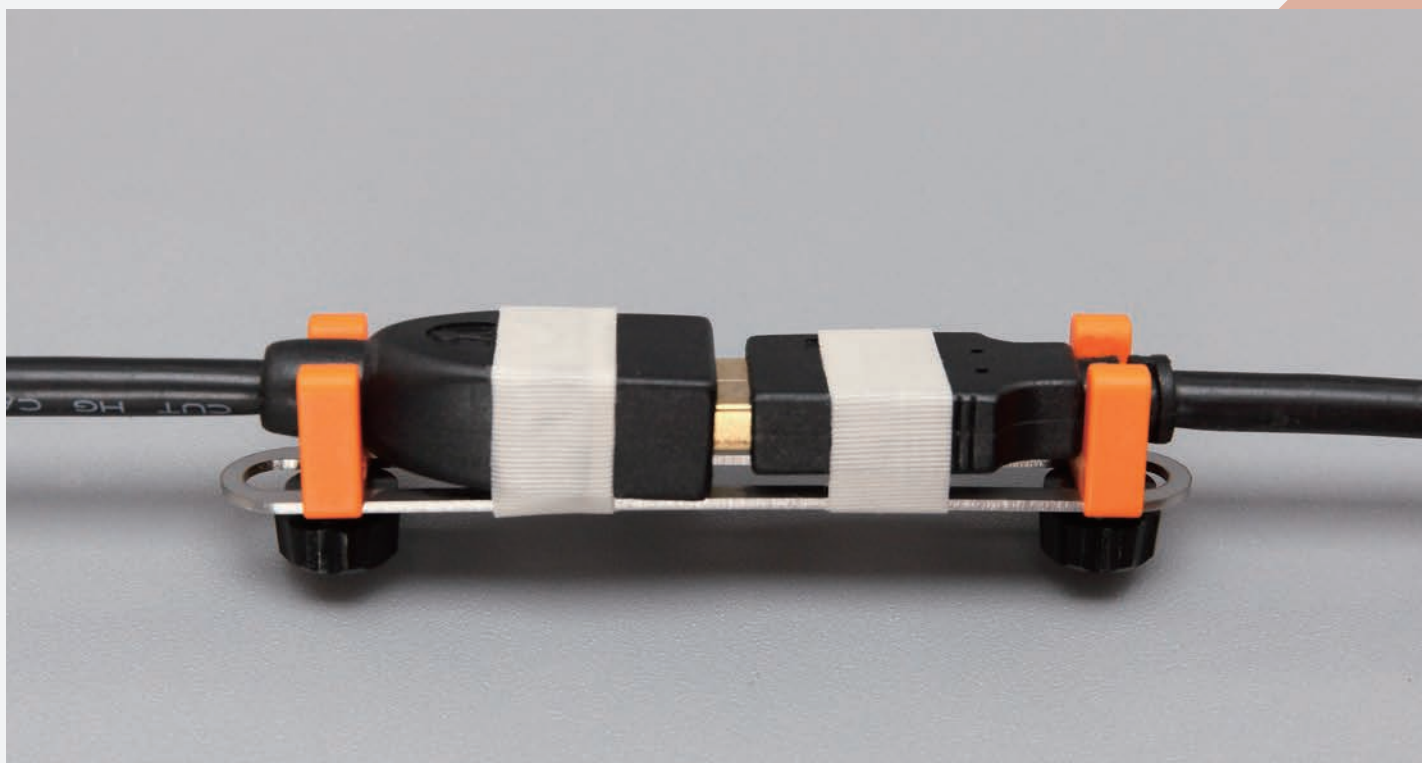


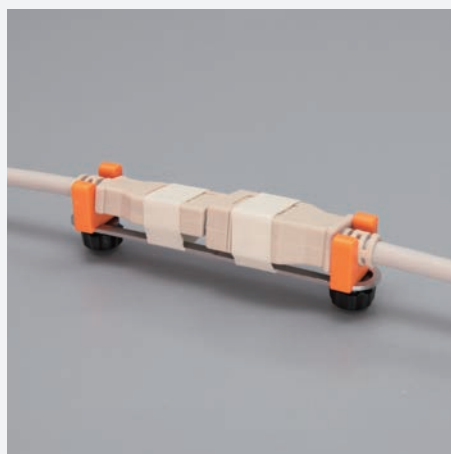
リレーホールドロック

USB/HDMIケーブル延長時のプラグをしっかりロック、中継地点での抜け落ちを未然に防ぎます。
スライド式のガイドにフックを入れて止めるだけ。
取り付け簡単、加工も不要です。

Firmly locks the plug when extending the USB/HDMI cable. Prevents slipping off at relay points.
Just put the hook on the slide type guide and stop.
Easy to install. No processing is required.



中継用USB



中継用USB



バナナプラグとテストプローブ



中継用USB

リレーホールドロック

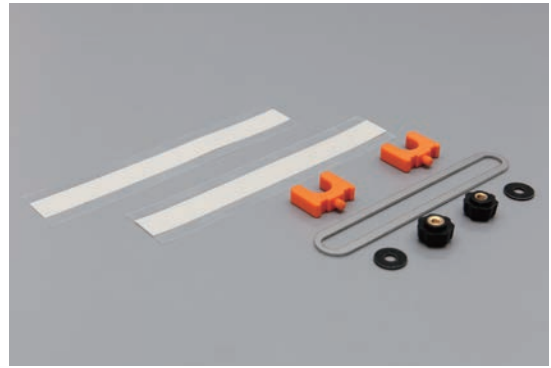
型式 Model

ATR-02

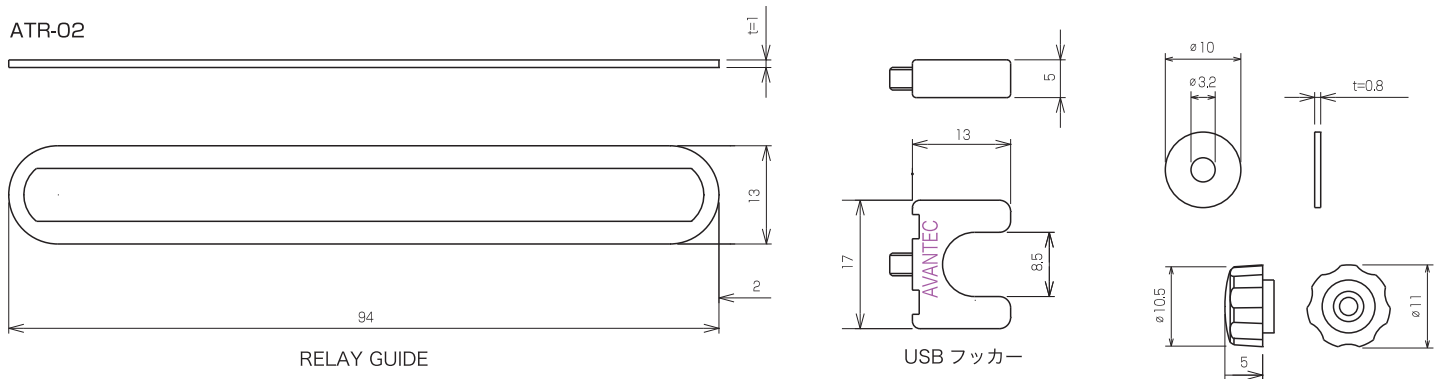
構成部材 Composition/Material

- ①リレーガイド：ステンレスSUS304〔1個〕
- ②USBフッカー：ポリカーボネート(オレンジ)〔2個〕
- ③ナット：ナイロン(黒)〔2個〕
- ④ワッシャー：鉄(黒)〔2個〕
- ⑤ガラスクロステープ(白)〔2枚〕

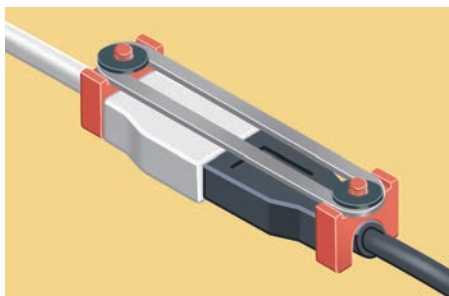
- ① Guide : Stainless SUS304 [1pcs]
- ② Hook : Polycarbonate (Orange) (2pcs)
- ③ Nut : Nylon (Black) (2pcs)
- ④ Washer : Iron (Black) (2pcs)
- ⑤ Heat resistant cloth tape (white) (2pcs)



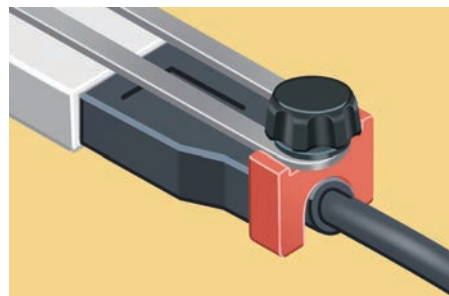
寸法図 Size



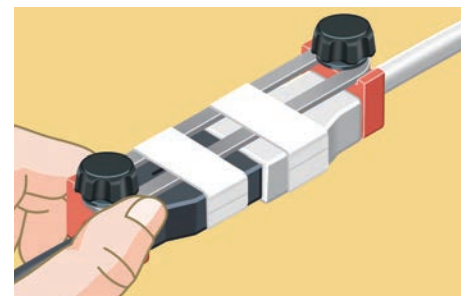
取り付け方法 How to attach



- ① ロックをしたいプラグの結合部にフッカー、ガイド、ワッシャーを順にセットします。
Set the hooker, guide, and washer in order on the connecting part of the plug you want to lock.



- ② 位置が決まったらナットを締めます。
When the position is decided, tighten the nut



- ③ ガラステープを巻きつけてしっかり固定します。
Wrap a glass tape and fix it firmly

ホームページでこの製品の紹介動画を掲載しています。そちらもご覧ください。



safety & solution company

有限会社 **アバンテック**

<https://avantec.co.jp>



アバンテックのネットストア

株式会社 **うだつ**

<https://udatu.jp>



TEL.045(945)2531 FAX.045(945)2535

〒224-0032 神奈川県横浜市都筑区茅ヶ崎中央 30-18 ドリーム金子 201



横浜知財みらい企業