

## ACホールドロック-II

AC HOLD LOCK-II  
For AC power plugs

ACホールドロック-IIは、機器側へ取付ける固定プレートとプラグを押えるマジックフッカー<sup>®</sup>付面ファスナー（凹面、凸面混在タイプ）の組合わせで構成されています。

The AC HOLD LOCK-II consists of fixing plates that attach to the device and a Velcro-type fastener with a Magic Hook to hold the plug.



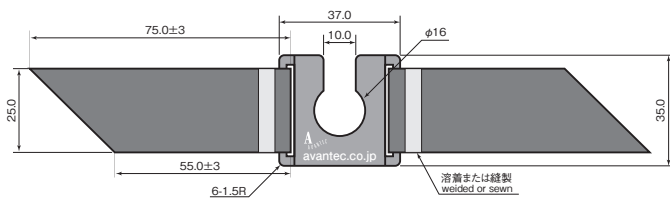
サーバー、ルーター、ハブなどの電源プラグに最適です  
Ideal for power plugs of servers, routers, hubs and other

■型式 Model  
UDA-A-01N

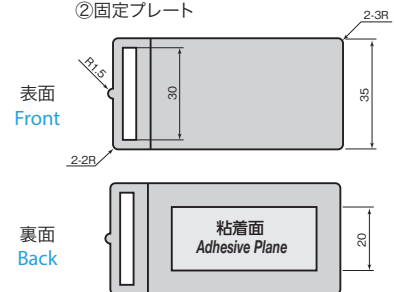
## ■構成部材 Components

- ①マジックフッカー<sup>®</sup>付面ファスナー  
：アルミ（黒）+ポリエステル難熱タイプ（黒）【1枚】  
Magic Hook fastener  
：aluminum (black)+polyester: heat resistant (black)(1pcs)
- ②固定プレート：鉄（塗装無）【2枚】  
Fixing plates: Iron (non-coating) (2pcs)

## ■寸法 Size

①マジックフッカー<sup>®</sup>付面ファスナー

## ②固定プレート



寸法：mm  
寸法公差  
size tolerance  
±3mm

## ■装着例 Practical applications

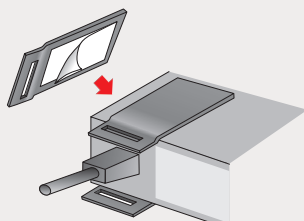


●海外製ルーターに装着  
Attached to foreign-made router

●ハブへ装着  
Attached to Hub

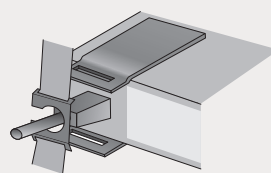
## ●取り付け方法

## How to attach

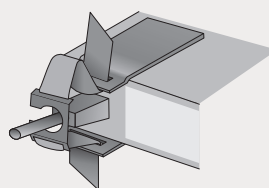


- ① 固定プレートの突起部をインレットの中心に合わせ、上下に取り付けます。  
Align fixing plate loops and center line of inlet as picture shows.

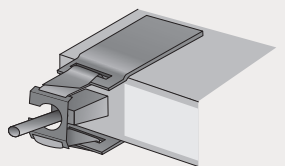
- ② マジックフッカー<sup>®</sup>にコネクタを通し差し込みます。  
Insert connector through Magic Hook and into the device.



- ③ 面ファスナーを固定プレートのループへ通し、折り返し後、面ファスナーをしっかりと合わせます。  
Insert fastener belt into fixing plate loops, fold back and fasten tightly.



- ④ 余った面でファスナーをハサミで切り、ロック完了です。  
Cut excess tape with a pair of scissors to complete lock.



強粘り粘着剤を使用しておりますが、ホコリには弱く剥がれる原因になりますので、必ず装着側の貼る箇所は、ホコリを取り除いてから貼り付け作業を行ってください。  
We are using a special strong adhesive agent, but its strength can decrease due to dust. Please make sure to clean the surface of the device when you proceed to attachment.