

車いすが、まるでソファのような座り心地と評判！

バタフライピース

(車いす補助シート)



五つの特徴

- ① 車いす使用時の腰及び背中の部分にあてる補助シートです。車椅子使用時のみに限定するのではなく、また、**図A・B**のように一般の事務椅子でも使用可能です。
- ② 商品を折り畳むことで床ずれ予防補助用具としても使用可能です。
- ③ 商品を車いすに装着する時は★印の部分から紐を取り出して固定します。
- ④ 洗濯可能ですのでいつでも清潔さを保つことができます。
- ⑤ 表面素材は竹の繊維を使った布に抗菌・消臭効果のあるパイエル生地を使用しています。また、内部の素材は通気性・通水性の高いウレタン素材を使用しています。

DEAT

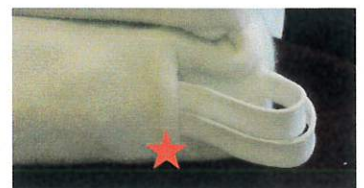
- 寸法 約 78 cm×約 40 cm (開閉時)
- 厚さ 約 10 cm～3 cm
- 素材 外カバー バンブーパイル生地
内部 無膜加工ウレタンフォーム
ハニカミメッシュ



図 A



図 B



お問い合わせ先

〒465-0041 名古屋市名東区朝日が丘75番地5

ブルネエズ株式会社

TEL<052>774-4688 FAX<052>775-8186